



PLC、网关一体机



智网关



卡片PLC



A8智联PLC

10 大核心亮点

极致集成：支持PLC和智网关所有功能，让PLC跨入智能化时代

手机当屏幕：可下载HMI组态工程，通过手机本地直接访问工程画面，支持扫码直达

局域网互联：与手机、平板、电脑、电视、摄像机及HMI即连即通

物联网功能：通过互联网与手机、平板、电脑、电视、摄像机及HMI即连即通

远程访问：打破传统Web组态方案，无需二次组态，所见即所得；支持多人同时异步或同步监控

数据安全：所有数据可以传输储存到指定的服务器，支持本地或公网部署，安全可控

开放性接口：支持MQTT、OPCUA、HTTP、TCP等接口，轻松实现与ERP、MES及其它第三方应用对接

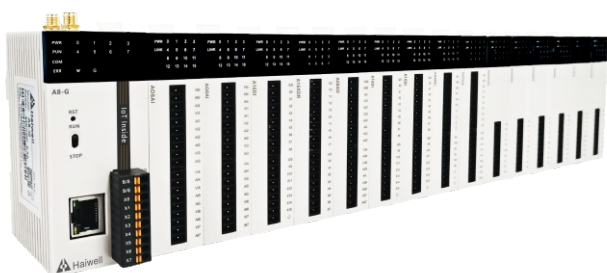
画面集成：第三方软件、APP、小程序等应用可以直接嵌入工程画面，即刻拥有设备的远程控制能力

手机即扫码枪：让手机变身智联PLC的延伸，取代传统外接扫码枪，随时随地扫码录入信息

电子看板：通过与海为TVBOX组网，轻松满足数据可视化、设备集中监控等大屏应用场景，实现智慧工厂

型号列表

型号	存储 (Flash+RAM)	扩展模块数	I/O接口	LAN	COM	WIFI	无线网络	产品尺寸 W×H×D(mm)
A8	4G+512M	15个	8 DI	1	1+3	有		40×95×65mm
A8-G	4G+512M	15个	8 DI	1	1+3	有	4G (全网通)	
A8-E	4G+512M	15个	8 DI	1	1+3	有	国外4G	



功能特色



极致集成

PLC、网关一体化设计,支持PLC和智能网关的所有功能,自带8点DI输入,还可以扩展15个卡片PLC模块



手机当屏幕

可用本地手机、平板及电脑做控制界面,实现本地操作,快速进入后台进行网路等参数配置



局域网互联

内置物联网核心能力,完全不依赖互联网,可以通过局域网设备访问、局域网开放接口等功能搭建起局域网内的全场景物联网应用



远程访问

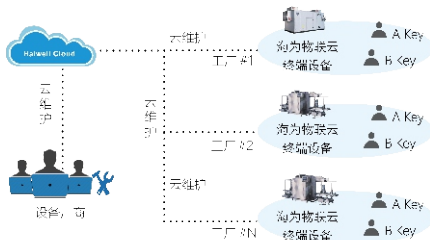
自研的跨平台远程实时控制方案,一次组态,随时随地多平台(APP/小程序/电脑浏览器)互不干扰的同时访问





云维护

独立于A/Bkey之外的维护身份，为设备厂商企业提供专属的云维护管理身份，方便批量管理生产设备



多重安全保护机制

双Key审核机制实现设备访问多重审核把控，远程操作还可以设置必须在设备本机上授权确认，多重保障维护设备安全性



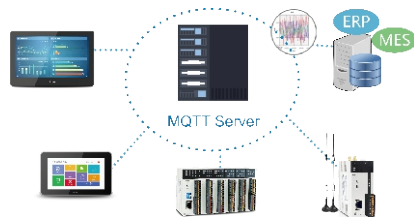
数据安全

云服务器不存储用户任何数据，用户可以把数据存储在任何想存储的地方，所有数据可以传输储存到指定的服务器，支持本地或公网部署，安全可控



支持MQTT协议

支持MQTT协议，可对接数据库服务器、ERP、MES等系统。主动上报，支持百万级终端并发网络，可轻松超越取代DTU设备



支持第三方物联网平台

支持接入阿里云、亚马逊、Google等第三方物联网平台



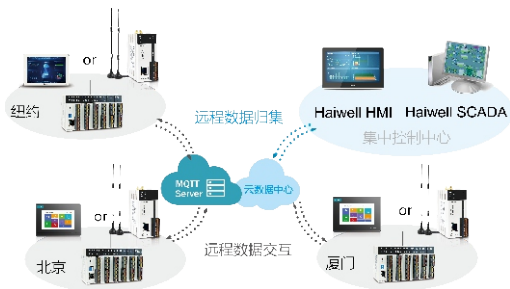
组态画面集成

海为创新性的对第三方开放了设备组态画面的集成功能，通过安全易用的接口，即可将设备画面集成到第三方的软件、网站、App、小程序等各种个性化场景，让第三方应用立即拥有设备的远程控制能力



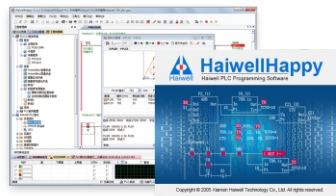
远程异地设备数据交互

通过海为云组态软件，灵活调用各地设备变量数据，实现对异地设备的集中控制，让工程师远程集中控制更加得心应手；海为提供云数据中心功能，无需用户搭建 MQTT 服务，通过云数据中心轻松实现设备远程集中控制



创新的PLC便利指令集

推出功能强大的创新便利指令，只需一条指令就能实现其他PLC需用多条指令来实现的功能，极大地提高了编程效率和程序运行速度





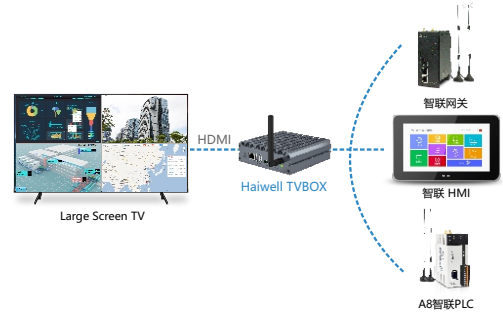
便利的PLC通讯指令系统

无论何种通讯协议都只需一条通讯指令便可完成通讯功能,无需为通讯端口冲突、发送接收控制、通讯中断处理等问题烦恼



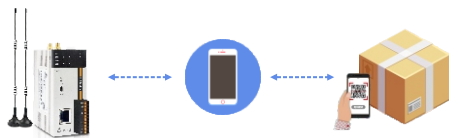
电子看板

通过与海为TVBOX组网,无需组态,让生产数据、设备状态、视频监控等秒上大屏,轻松满足数据可视化、设备集中监控等大屏应用场景



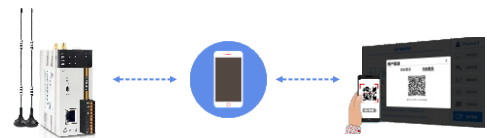
手机即扫码枪

取代传统外接扫码枪,通过人人都有手机即可随时随地进行扫码录入信息,不受距离限制,为用户提供更加便捷的扫码体验



手机身份认证

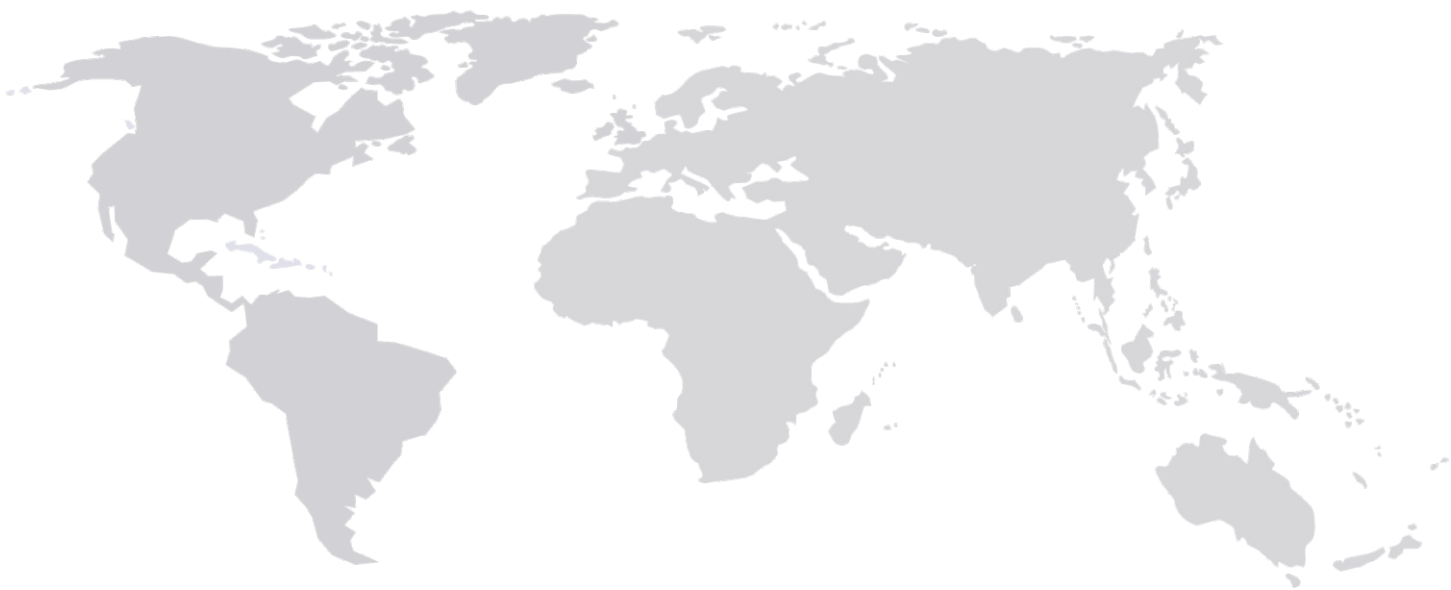
打破传统密码机制,支持手机一碰认证、手机扫码登录和二维码远程授权,一部手机即可轻松应对各类身份认证场景



- 智能控制
- 大屏展示
- 在线报警
- 实时监测
- 数据采集
- 权限管理
- 数据存储
- 设备联动



- DI: 光电/接近开关
- DO: 继电器 指示灯 电磁阀
- 485: 变频器 温控仪表 扫描仪
- 扩展模块: 开关量 模拟量 温湿度模块 称重模块



海纳百川
诚信有为

厦门海为科技有限公司
XIAMEN HAIWELL TECHNOLOGY CO., LTD.

总 部：厦门集美区软件园三期C03栋13-14层
工 厂：厦门翔安区火炬高新区(翔安)产业区垵边南路336-2号4楼
技 术：0592-3278716 商 务：4000-360-362
邮 箱：service@haiwell.com
官 网：www.haiwell.com



海为云APP



海为微信



微信小程序



产品信息如有更新，恕不另行通知。（版本I - 202312）